

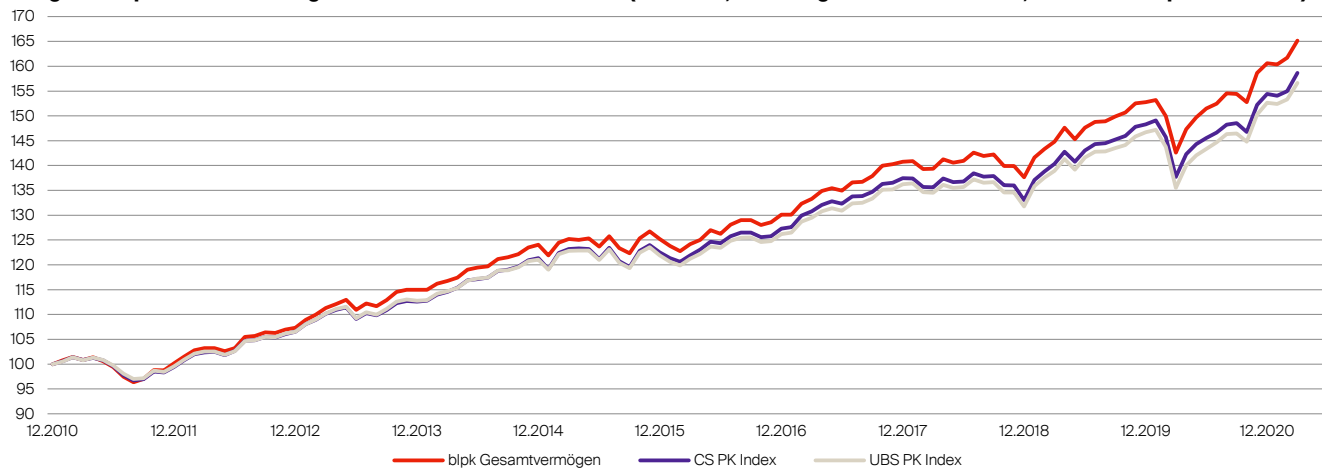
Performance-Statistik 2021

31. März 2021

| Monat | Gesamtvermögen blpk | CS PK Index | UBS PK Index |
|------------------------------------|---------------------|--------------|--------------|
| Januar | -0,15% | -0,24% | -0,17% |
| Februar | 0,85% | 0,62% | 0,59% |
| März | 2,13% | 2,36% | 2,17% |
| April | | | |
| Mai | | | |
| Juni | | | |
| Juli | | | |
| August | | | |
| September | | | |
| Oktober | | | |
| November | | | |
| Dezember | | | |
| Kumuliert 2021 year-to-date | 2,85% | 2,75% | 2,60% |

Die CS- und UBS PK Indizes basieren auf Daten von schweizerischen Vorsorgeeinrichtungen, deren Vorsorgewerte bei diesen Banken verwahrt werden. Der CS PK Index besteht seit 2000 und der UBS PK Index besteht seit 2006.

Vergleich blpk Gesamtvermögen mit CS- und UBS PK Indizes (indexiert, Messbeginn Dezember 2010, CS PK Index quartalsweise)



Vergleich blpk Gesamtvermögen mit CS- und UBS PK Indizes (in %, 2011 - 2021 YTD, CS PK Index quartalsweise)



Die Wertentwicklung in der Vergangenheit ist kein zuverlässiger Indikator für zukünftige Ergebnisse.